

# シールテープ注入工法

## インジェクション仕様

「シールテープ注入工法は、コンクリートのひび割れが透けて見えるシールテープを貼りインジェクションガンを用いてエポキシ樹脂を注入するひび割れ補修システムです。

従来と比べて注入状況の確認できることや工期短縮、材料の削減などのメリットもあります。

### 特徴

- 透明のシールテープでひび割れ注入の状況を目視で確認出来ます。
- 工期短縮（従来のシール材と比べて、シール作業と撤去作業を短縮できます。）
- 目盛り付シールテープで注入間隔を容易に確認出来ます。
- 一か所ごとに低圧注入器を必要としません

### 材料

製品名	ひび割れ幅	概要
AT-50A	0.5以下	硬質形エポキシ樹脂で0.5以下の注入に適しています JIS A 6024 硬質形-低粘度形-一般用に適合 ネクスコ各社の品質規格 1種に適合

\* 他の規格もご用意できますので、ご相談下さい

低圧注入工法用「シール材」

シールテープ  
**せこたん**  
CS-5010

- 養生時間が短く工期短縮が可能
- 目盛り付だから塗金の位置決めがラク
- 透明だから注入状況が確認しやすい
- 施工後はくさねが容易
- アトが残らず仕上がりきれい



### 施工方法

1. 表面処理(ケレン作業)  
粗い表面はグラインダーで、僅かな凹凸はスクレーパー等で下地研磨を行う
2. 清掃  
ブラシ・ハケ・エアーなどでひび割れの清掃を行う
3. 注入口の穴開け  
ひび割れに径 5 mm×深さ 5 mm程度の注入口を 100 mm(ひび割れ 0.5 mm以下)~200 mm(ひび割れ 0.5 mm以上)のピッチで穴開け、清掃を行う。
4. プライマー塗布  
刷毛で専用プライマーの塗布を行う  
(乾燥時間 春-夏 15分、冬 30分)
5. シールテープの貼付  
シワや気泡が入らないように貼り、ゴムローラーやヘラで圧着して、注入位置にカッター等で穴開けを行う



## 6. 注入

ノズルをシールテープの注入孔に押し当て、ゆっくりとトリガーを引きながらインジェクションガンで樹脂を注入する。次の注入箇所には、シールテープを重ね張りしてから移動して注入を繰り返す

- \* ノズルで攪拌される最初の2~3ショットは、硬化不良の恐れがあるのでカップに捨て下さい
- \* テープに樹脂が付着した場合は、拭いてからシールテープを重ね張りして下さい
- \* 空気溜まりが出来たときには穴を明けて空気を抜き、シールテープを重ね張りして下さい



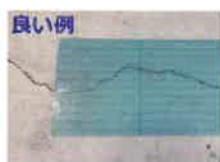
## 5. 後処理

シールテープを90度の角度でゆっくりと剥がし、プライマーの塗り跡は水拭き、糊の残りは溶剤で拭き取ります。また、貼付跡や樹脂の滲みはブラシやグラインダーで処理を行う



### \* シールテープの重ね張りについて

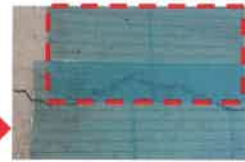
ひび割れが曲線の場合には、シールテープを継ぎながらシールを行います  
継ぎ貼りを行う場合には、下記の点に注意して下さい



良い例  
ひび割れがシールテープの端部から  
15 mm以上離れるように貼って下さい



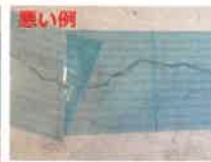
悪い例



15 mm以上離れる場合は  
重ね貼りして下さい



良い例  
継ぎ貼りの重ね合わせは余裕を  
持って貼って下さい



悪い例

### 取扱上の注意

- 直接皮膚に接触すると、カブレを生じることがありますので、取り扱いに注意してください。
- 取り扱いには保護具（保護メガネ、ゴム手袋、マスク等）を着用し、換気を充分に行ってください。
- 樹脂が皮膚に付着した場合は速やかに拭き取り、石鹼水で洗い流してください。
- 目に入った場合は多量の水で洗浄し、医師の診察を受けてください。
- 使用にあたっては、MSDSをお読みください。
- \* 製品改良のため、予告なく記載事項を変更することがあります。

(REV-3 17.11.08)

## シールテープ注入工法 製品案内

シールテープ注入工法は、コンクリートのひび割れが透けて見えるシールテープを貼りインジェクションガンを用いてエポキシ樹脂を注入するひび割れ補修システムです

### 1. 50mlベースセット

使用量の目安：ひび割れ幅0.2mm・約18M分／0.5mm・8M分／1.0mm・4M分

セット内容

- ① 50mlカートリッジ × 10本
- ② ノズル(ストッパー付) × 10本
- ③ 50ml用ガン × 1丁
- ④ シールテープ(18M分) × 1巻
- ⑤ プライマー(280g) × 1本
- ⑥ インパクトドライバー(5mm) × 1本
- ⑦ クラックスケール × 1枚
- ⑧ ディスポカップ(100ml) × 5個



### 2. 50ml樹脂セット

使用量の目安：ひび割れ幅0.2mm・約9M分／0.5mm・4M分／1.0mm・2M分

セット内容

- ① 50mlカートリッジ × 5本
- ② ノズル(ストッパー付) × 5本

### 3. ノズルセット

セット内容

- ① 50mlノズル(ストッパー付) × 10本



### 5. 50mlカートリッジ用ガン



### 4. シールテープセット

使用量の目安：18M × 3巻(54M)

セット内容

- ① シールテープ × 3巻
- ⑤ プライマー(280g) × 1本

